



MODULO PREFABRICADO SNM4000

Serie PRO ★ ★ ★



Descripción

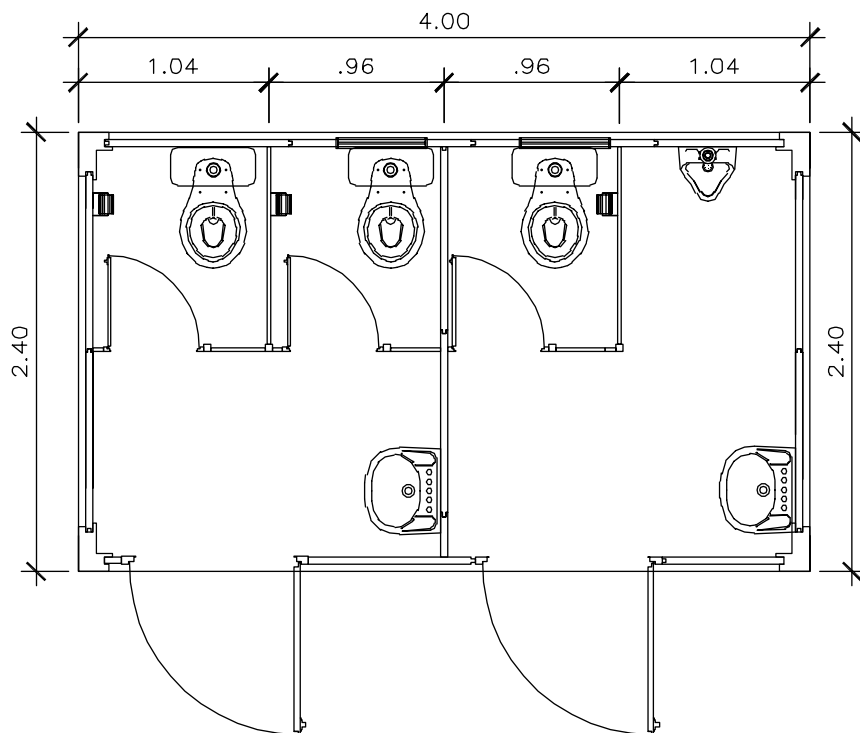
Módulo prefabricado móvil sanitario mixto, de tamaño medio. Ideal para servicios higiénicos en cualquier tipo de empresa o en obras de construcción. En la versión básica incluye 02 puertas, 02 ventanas, 02 luminarias, 02 interruptores, 02 tomacorrientes dobles, 03 lavamanos, 01 urinario y 03 inodoros.



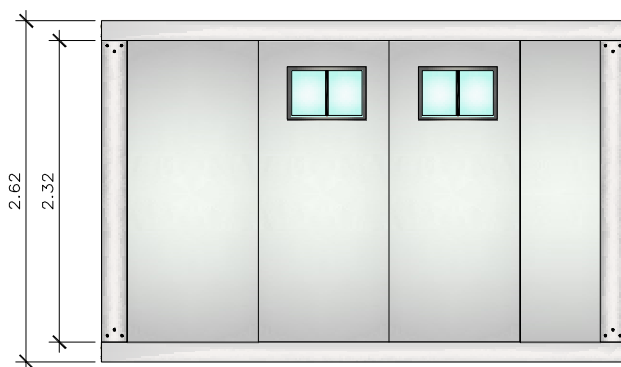
VISTA INTERIOR



PLANTA DE DISTRIBUCIÓN



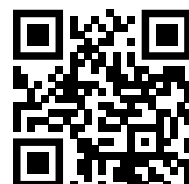
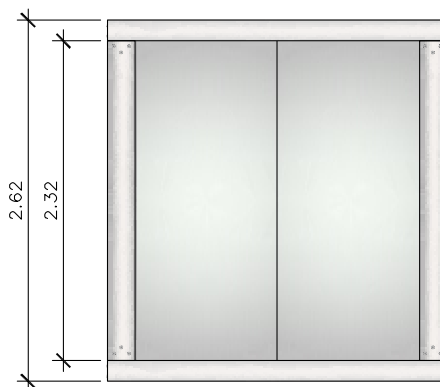
ELEVACIÓN POSTERIOR



ELEVACIÓN FRONTAL



ELEVACIÓN LATERAL



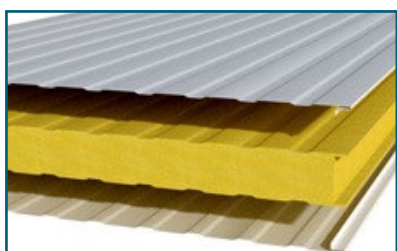


Especificaciones



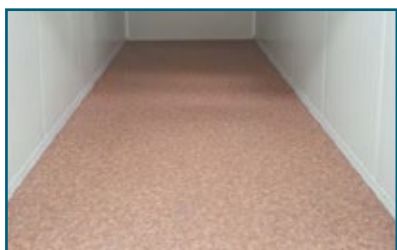
✓ Estructura metálica

Seguridad y durabilidad garantizadas por la estructura de acero galvanizado calculada en cumplimiento de la normativa peruana de sismoresistencia. La estructura puede ser pintada en distintos colores al gusto del cliente.



✓ Paredes y techos

Máximo nivel de aislamiento térmico y confort en el interior gracias a las paredes y techos realizados en panel sandwich termoaislante con poliuretano PUR de alta densidad 40kg/m3



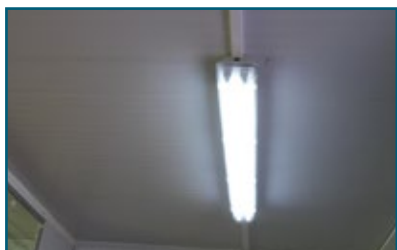
✓ Piso

Piso de triplay fenolico antihumedad de 18mm de espesor con acabado en revestimiento vinilico de PVC de alto tránsito. A pedido es posible realizar otro tipo de acabados al gusto del cliente.



✓ Puertas y ventanas

Una puerta exterior metálica aislada 975x2060mm con manija y cerradura y 2 ventanas herméticas de aluminio con vidrio de 4mm. A pedido del cliente es posible modificar las características de las puertas y ventanas.



✓ Instalaciones eléctricas

Instalaciones eléctricas completas mediante canaleta de PVC adosada a los paneles incluye 02 luminarias con difusor 2x36W, 02 tomacorrientes dobles con TT, 01 interruptor simple y 01 tablero general de distribución con llaves y diferenciales.

SOMOS FABRICANTES!

A solicitud del cliente, ofrecemos la fabricación de Módulos con características técnicas especiales como espesor y color de los paneles, dimensiones, alturas, cantidad y tipos de puertas o ventanas, etc.

